



VEDOUČÍ PROJEKTANT  
ING. ARCH. J. HOMOLKA

ZODPOVĚDNÝ PROJEKTANT  
ING. VIKTOR ŠLAPAL

VYPRACOVAL  
JIŘÍ FIŠAR

VÝPIS VÝROBKŮ  
PLASTOVÉ

LIST  
6

OBLASTNÍ NEMOCNICE TRUTNOV a.s.  
KONSOLIDOVANÉ LABORATOŘE A TRANSFUZNÍ ODDĚLENÍ  
D1.03 DOSTAVBA BUDOVY OKB

A 20-15-P

OZNAČENÍ  
NA  
VÝKRESE

POPIS

1.NP  
2.NP  
3.NP  
4.NP  
n

ROZMĚR OKNA: 500 x 3175 MM  
PARAPET: 900 MM  
(ROZMĚR STAVEB.OTVORU: 500 x 3175 MM, 175 MM ROZŠÍŘOVACÍ PROFIL)

2  
-  
-  
-  
2

P03

VÍCEKOMOROVÉ PLASTOVÉ OKNO

- DĚLENO HORIZONTÁLNĚ NA 2 DÍLY (VIZ SCHÉMA)

- PROSKLENÉ HORNÍ KŘÍDLLO: SKLOPNÉ, OTVÍRÁVÉ

PLNÁ VÝPLŇ: PEVNĚ ZASKLENÉ (Z INTERIÉRU BUDE PŘED PLNOU VÝPLNÍ PŘÍZDĚN VNITŘNÍ PARAPET VÝŠKY 900 MM)

- ROZMĚRY, DĚLENÍ A OTVÍRÁNÍ DLE SCHÉMATU

- max.Uw (celého okna) = 0,85 W/m²K

- **SOUČÁSTÍ PLASTOVÝ DUTINOVÝ VNITŘNÍ PARAPET**

ZASKLENÍ:

TYP 2 - ZASKLENÍ ČIRÉ S POŽADAVKEM NA BEZPEČNOST

TYP 3 - TEPELNĚ IZOLAČNÍ PANEL

BARVA OKNA:

- DLE VÝKRES POHLEDŮ

KOVÁNÍ:

- CELOOBVODOVÉ, BEZPEČNOSTNÍ TŘÍDA RC 3

- VÍCEPOLOHOVÁ KLIKA V KOVOVÉM PROVEDENÍ S PLASTOVOU ÚPRAVOU, UMÍSTĚNÍ KLIKY VE VÝŠCE **MAX. 1,6 M** NAD PODLAHOU MÍSTNOSTI (KLIKA NEBUDE UMÍSTĚNÁ V PROSTŘEDKU OKNA)

POZNÁMKA:

- STAVEBNÍ KONSTRUKCE NUTNO PŘED VÝROBOU PŘEMĚŘIT !!

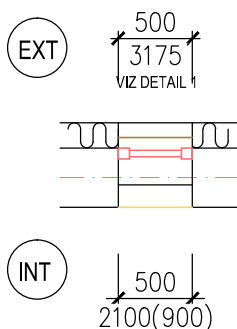
- PROJEKTANTOVI BUDE PŘED VÝROBOU PŘEDLOŽENA K ODSOUHLASENÍ VÝROBNÍ DOKUMENTACE

- VČETNĚ KOTEVNÍCH PRVKŮ PRO UKOTVENÍ OKNA DO OBVODOVÉHO ZDIVA

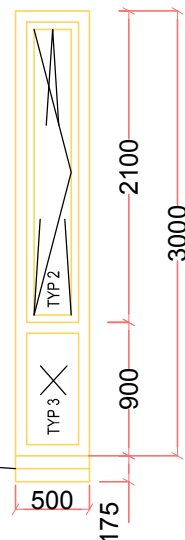
[BLIŽŠÍ SPECIFIKACE OKNA VIZ ÚVODNÍ LISTY : TECHNICKÁ SPECIFIKACE PLASTOVÝCH OKEN !!!](#)

PŮDORYS OKNA

POHLED NA OKNO



ROZŠÍŘOVACÍ PROFIL  
NA TL. PODLAHY



POHLED NA OKNO Z EXTERIÉRU